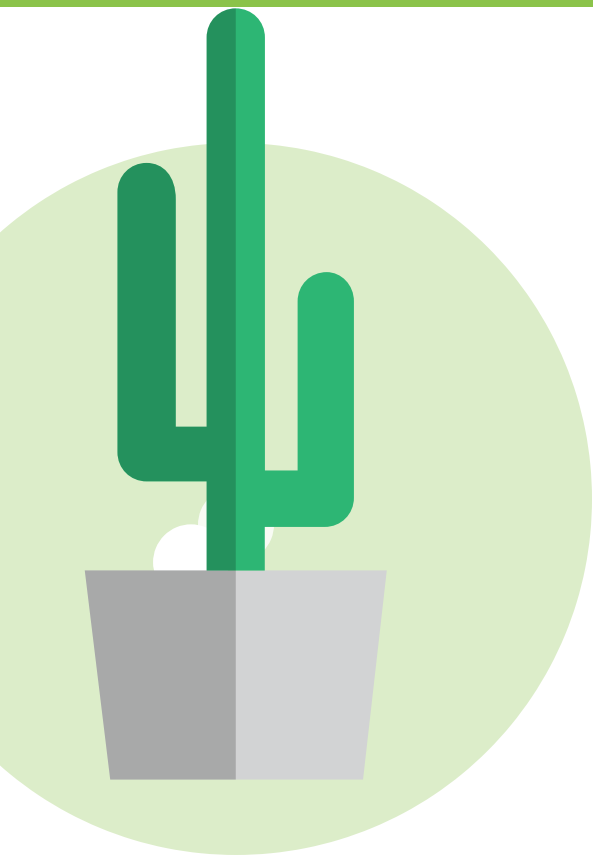


ANATOMIE VAN EEN PLANT



ANATOMIE VAN EEN PLANT

planten zien er niet het zelfde uit maar zijn wel allemaal opgebouwd uit plantaardige cellen. Leven houden de plant rechtop door waterdruk en dode cellen worden harden en wordt hout genoemd.

PLANTEN CEL

Een planten cel heeft altijd een grote vacuole waar het water in zit dat de stevigheid bewaart. Daarnaast heeft een plant altijd een celwand en een cel membraan die voor de stevigheid zorgen. Ook ligt er in de cel een celkern waar het dna in zit. Ook liggen er bladgroenkorrels die glucose maakt. Het glucose word vervolgens gebuikt door de mitochondriën om energy te maken. Al deze stoffen door de cel te vervoeren bestaat het endoplasmatisch reticulum.



FOTOSYTHESE

In de bladgroen korrels van de plant vind fotosynthese plaats dit is de reactie waarbij een plant door middel van licht koolstofdioxide en water **te gebruiken** zuurstof en glucose maken. Deze glucose gebruikt de plant vervolgens als voedsel om verder te groeien.

DE REACTIE

$6\text{CO}_2 + 6\text{H}_2\text{O} \rightarrow \text{C}_6\text{H}_{12}\text{O}_2 + 9\text{O}_2$
Deze reactie vind plaats door licht en is de tegenovergestelde reactie van het menselijk ademen. Hierdoor supporten planten en mensen elkaar symbiotisch.

